



rautenhaus digital®

Modellbahnsteuerung im Selectrix®-Format

SLX807
200mA

Micro-Verstärkerplatine

für den Hornausgang von Lokdecodern
L/B/H 7 x 4 x 1,5mm

Die Micro-Verstärkerplatine SLX807 dient zur Verstärkung der Hornfunktion der Lokdecoder SLX830, SLX830F, SLX870 und SLX870F auf eine Leistung von bis zu 200mA.

Der SLX807 kann eingesetzt werden zum Beispiel zum Schalten von Innenbeleuchtungen oder eines Rauchgenerator über die Hornfunktion.

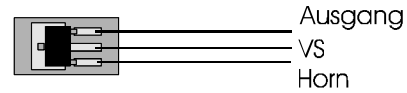
Farbcodierung

Horn = Grün

VS = Blau

Ausgang = Lila

Anschluss- und Einbauanleitung

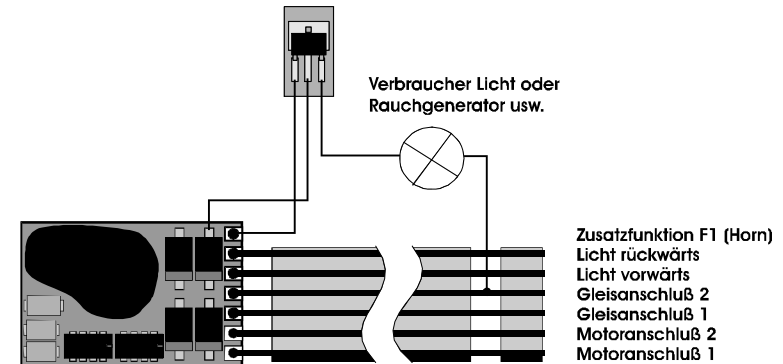


Der **SLX807** wird mit hochflexiblen farbigen Litzen in 7cm Länge ausgeliefert.

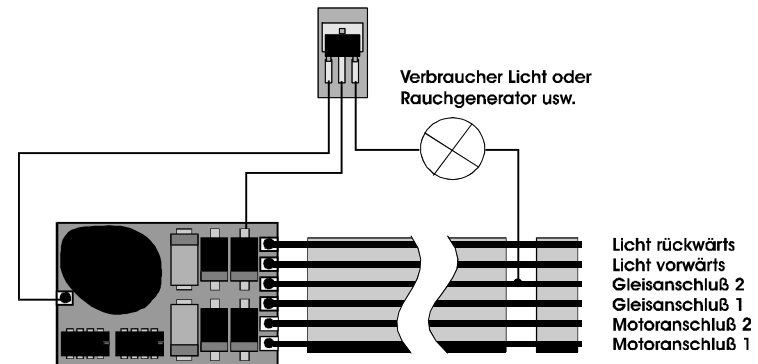
Technische Daten:

- Maße ca. L/B/H (ohne Anschlussdrähte) 7 x 4 x 1,5mm
- max. Gesamtbelastung ca. 200mA

Anschluss mit SLX870



Anschluss mit SLX830



Auf alle Artikel gewähren wir eine Garantie von 2 Jahren.

Für Kinder unter 14 Jahren nicht geeignet.

Diese Anleitung für späteren Gebrauch bitte aufbewahren.

Rautenhaus Modellbahntechnik
Bürgermeister- Mävers-Str. 2a
D-28857 Syke
Tel. 0700-rautenhaus
e-mail: vertrieb@rautenhaus.de
www.rautenhaus-digital.de

